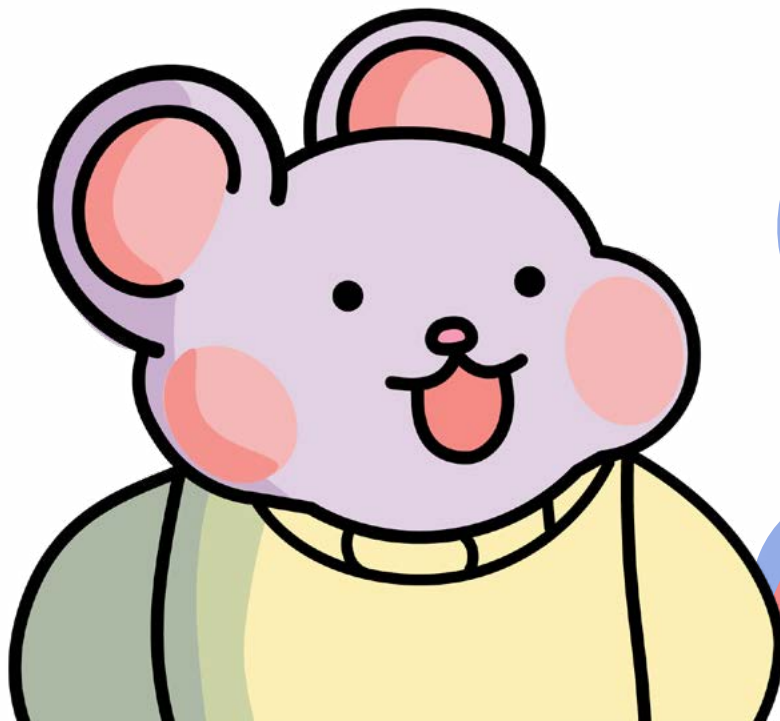


Guía Google Microsoft



UNAM
FACULTAD
DE ARTES
Y DISEÑO

ANIVERSARIO
2014 - 2024



Centro de
Transformación
Educativa

Índice

1. ¿Cómo cambiar la contraseña de tu cuenta de Google? 3
2. ¿Cómo configurar la verificación en 2 pasos en Google? 3
3. Accede a tu cuenta de Google 4
4. ¿Cómo hacer una copia de seguridad de tu cuenta de Google? 5
5. ¿Cómo transferir tu contenido de una cuenta de Google a otra cuenta de Google? 6
6. ¿Cómo restablecer un archivo desde la papelera de Google Drive? 7
7. ¿Cómo recuperar un archivo borrado de forma permanente de la papelera de Google Drive? 8
8. ¿Cómo saber qué dispositivos tienen acceso a tu cuenta de Google y eliminarlos? 8
9. ¿Cómo configurar la verificación en 2 pasos en Microsoft? 9
10. ¿Cómo cambiar la contraseña de tu cuenta de Microsoft? 9
11. ¿Qué es OneDrive? 10
12. ¿Cómo guardar archivos en OneDrive desde el navegador? 10
13. ¿Cómo guardar archivos en OneDrive desde las aplicaciones de Microsoft (Word, Excel, PowerPoint)? 10
14. ¿Cómo restaurar un archivo eliminado de OneDrive? 11



¿Cómo cambiar la contraseña de tu cuenta de Google?

Cambiar tu contraseña puede ser necesario si sospechas que la seguridad de tu cuenta está comprometida. Sigue estos pasos para poder hacerlo:

1. Ingresa a tu cuenta de Google.
2. En el panel de la izquierda selecciona "Seguridad".
3. Desplázate a la sección "Cómo acceder a Google".
4. Da clic en contraseña.
5. Ingresa la nueva contraseña.
6. Da clic en "Cambiar la contraseña".

¿Cómo configurar la verificación en 2 pasos en Google?

La verificación en dos pasos es un método de seguridad que añade una capa extra de protección a tu cuenta. Si la activas al momento de iniciar sesión en tu cuenta, te pedirá un segundo método de identificación además de tu contraseña. Sigue estos pasos para activarla:

Accede a tu cuenta de Google.

1. En el panel de la izquierda selecciona "Seguridad".
2. Desplázate a la sección de "Cómo acceder a Google".
3. Da clic en "Verificación en 2 pasos".
4. Deberás ingresar tu contraseña para poder seguir.
5. Da clic en "Activa la Verificación en 2 pasos".

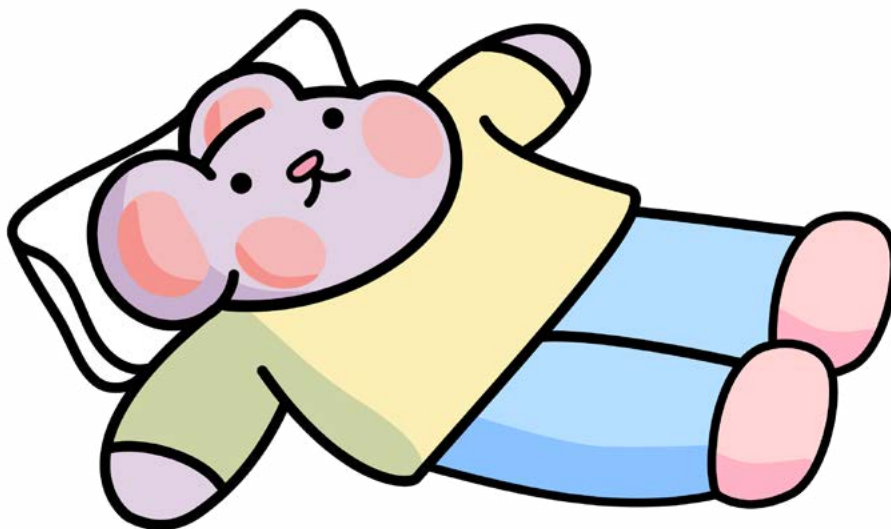
6. Ahora deberás elegir una segunda manera de acceder a tu cuenta de Google. Las opciones disponibles son: "Llaves de acceso y llaves de seguridad", "Mensaje de Google", "Autenticador" y "Número de teléfono".

7. Para utilizar "Llaves de acceso y llaves de seguridad"; el administrador de tu cuenta deberá haber activado esta opción. De no ser así, esta opción no podrá ser activada.

8. Para la opción de "Mensaje de Google"; se enviará un mensaje al dispositivo móvil con el que hayas iniciado sesión anteriormente.

9. Para activar la opción de "Autenticador" deberás descargar la aplicación *Autenticador de Google* en tu dispositivo móvil. Esta aplicación te dará un código de verificación cada vez que quieras iniciar sesión. Esta opción funciona aún sin conexión a internet.

10. Finalmente, para la opción "Número de teléfono" deberás ingresar tu número de teléfono y seleccionar si quieres recibir códigos vía mensaje de texto o por mensaje de voz. Además, recibirás una alerta cada vez que se detecte una actividad inusual en tu cuenta.



¿Cómo hacer una copia de seguridad de tu cuenta de google?

La creación de una copia de seguridad es fundamental para garantizar la recuperación de tu información en caso de la pérdida o daño de esta. Sigue estos pasos para poder realizarla:

1. Accede a tu cuenta de Google.
2. En el panel de la izquierda selecciona "Datos y privacidad".
3. Desplázate hasta la sección "Descargar o borrar tus datos".
4. Da clic en "Descargar tus datos".
5. Deberás seleccionar los datos que quieras que se incluyan en la descarga.
6. Después deberás seleccionar el destino de tu copia y el tipo de archivo.
7. Tus datos se exportarán y cuando este proceso haya concluido; los podrás descargar del destino que hayas seleccionado.



¿Cómo transferir tu contenido de una cuenta de Google a otra?

Realizar la transferencia de tu información de una cuenta de Google a otra es un proceso bastante sencillo y útil. Sigue estos pasos para poder hacerlo:

1. Ingresa a tu cuenta de Google.
2. En la pantalla principal debe aparecer el recuadro de "Transferir tu contenido", si no se mostrará esta opción, selecciona en el panel de la izquierda "Datos y Privacidad".
3. Da clic en "Comenzar la transferencia".
4. Ingresa la dirección de correo electrónico de la cuenta de Google que recibirá la información.
5. Se enviará un código de verificación a la cuenta destino, deberás ingresar el código para poder continuar.
6. Ahora selecciona el contenido que será transferido.
7. La transferencia de contenido puede demorar horas o incluso días dependiendo de la cantidad de información.

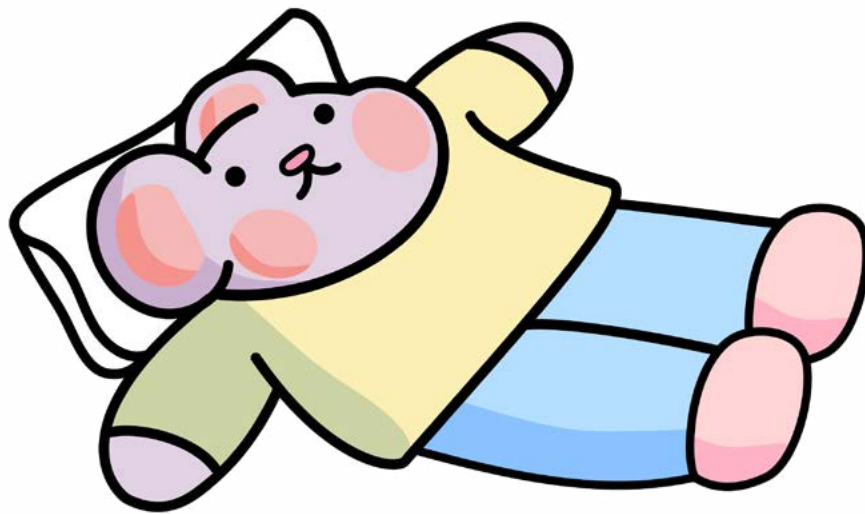


¿Cómo restablecer un archivo desde la papelera de Google Drive?

En ocasiones, por error, podemos llegar a eliminar archivos de nuestra cuenta de Google Drive, para poder recuperarlos debemos seguir los siguientes pasos:

Recuerda que el archivo que quieras restablecer desde la papelera debió haber sido eliminado en los últimos 30 días. Después de este lapso de tiempo los archivos se eliminan automáticamente de forma permanente.

1. Accede a tu cuenta de Google.
2. Dirígete a Google Drive y en el panel de la izquierda da clic en "Papelera".
3. Localiza el archivo que quieras restablecer.
4. Da clic en los tres puntos y selecciona "Restablecer".
5. En la parte inferior deberá aparecer un mensaje que te indica la ruta en la que se restableció el archivo.



¿Cómo recuperar un archivo borrado de forma permanente de la papelera de Google Drive?

Si el archivo se eliminó de la papelera en los últimos 25 días y eres el propietario, se puede recuperar un archivo que fue borrado de forma permanente.

1. Deberás ponerte en contacto con el [equipo de soporte de Google](#).
2. En la parte inferior de la página, da clic en "idioma" y elige Inglés (el soporte no está disponible en todos los idiomas).
3. En la parte inferior da clic en "Contact us".
4. Selecciona el problema y elige el método de contacto de tu preferencia.
5. El soporte se pondrá en contacto contigo.

¿Cómo saber qué dispositivos tienen acceso a tu cuenta de Google y eliminarlos?

1. Inicia sesión en tu cuenta de Google.
2. En el panel de la izquierda da clic en "Seguridad".
3. Dirígete a "Tus dispositivos" y da clic en "Administrar todos los dispositivos".
4. Selecciona el dispositivo al que quieras quitar el acceso y da clic en "Salir".



Microsoft

¿Cómo configurar la verificación en 2 pasos en Microsoft?

La verificación en dos pasos es un método de seguridad que añade una capa extra de protección a tu cuenta. Si la activas, al momento de iniciar sesión en tu cuenta te pedirá un segundo método de identificación. Sigue estos pasos para activarla:

1. Accede a tu cuenta de Microsoft.
2. En el panel de la izquierda selecciona "Seguridad".
3. Da clic en "Verificación en dos pasos".
4. Se te ofrecerán otras opciones para iniciar sesión: "Usar aplicación de autenticación", "Código por correo", "Código mediante mensaje de texto". Es recomendable tener 3 métodos de inicio de sesión.
5. Para usar la aplicación de Autenticación deberás descargar "Authenticator" en tu dispositivo móvil.

¿Cómo cambiar la contraseña de tu cuenta de Microsoft?

Si sospechas que la seguridad de tu cuenta está comprometida, puede ser necesario cambiar tu contraseña; sigue estos pasos para poder hacerlo:

1. Accede a tu cuenta de Microsoft.
2. En la parte superior derecha de la página principal debe aparecer la opción de "Cambiar contraseña", si no es así, en el panel de la izquierda selecciona "Seguridad".
3. Da clic en "Cambiar la contraseña".
4. Ingresa tu contraseña actual y luego captura la nueva contraseña.
5. Da clic en "Guardar".

¿Qué es OneDrive?

OneDrive es el servicio de almacenamiento en la nube de Microsoft.

¿Cómo guardar archivos en OneDrive desde el navegador?

Para almacenar archivos en OneDrive desde el navegador sigue estos pasos:

1. Ingresa a la página de OneDrive.
2. Inicia sesión en tu cuenta de Microsoft.
3. En el panel de la izquierda da clic en el símbolo "+".
4. Selecciona "archivo" o "carpeta".

¿Cómo guardar archivos en OneDrive desde las aplicaciones de Microsoft (Word, Excel, PowerPoint)?

Al trabajar desde algunas de las aplicaciones de Microsoft, es posible guardar el archivo directamente en tu OneDrive personal. Sigue estos pasos para hacerlo:

1. Da clic en "Archivo" y luego en "Guardar una copia".
2. Selecciona "OneDrive-Personal".
3. Si quieres guardar en otra carpeta da clic en "Examinar" y selecciona la carpeta.

¿Cómo restaurar un archivo eliminado de OneDrive?

Recuerda que el archivo que quieras restablecer desde la papelera debió haber sido eliminado en los últimos 30 días. Después de este lapso de tiempo los archivos se eliminan automáticamente de forma permanente.

1. Ingresa a la página de OneDrive.
2. Inicia sesión en tu cuenta de Microsoft.
3. En el panel de la izquierda selecciona "Papelera de reciclaje".
4. Selecciona el archivo que quieras restaurar y en la parte superior da clic en "restaurar".



FACULTAD DE ARTES Y DISEÑO

Dr. Mauricio de Jesús Juárez Servín

Director

Dr. Oscar Ulises Verde Tapia

Secretario general

Mtra. María Soledad Ortiz Ponce

Secretaria académica

CENTRO DE TRANSFORMACIÓN EDUCATIVA FAD

Mtro. Angel Uriel Flamenco Aguirre

Responsable del Centre

Lic. José Felipe Ávila Ruíz

Producción audiovisual

Lic. Yunuén Mandujano López

Apoyo y formación tecnológica a estudiantes

Mtro. Bogard Alfonso Verdiguél Vázquez

Corrección de estilo y cuidado editorial

Lic. Benjamín Arenas de Jesús

Soporte técnico y diseño web

Mtra. Sarahí Guzmán Flores

Formación docente y asesoría pedagógica

Lic. David Peñuñuri González

Tecnologías del aprendizaje

AMBIENTES EDUCATIVOS GUÍA DE USO

Diego Gómez Elizalde

Elaboración de contenidos

Carmen Araceli De Jesus Lima

Diseño y formación editorial

Mireya Morales Torres

Ilustraciones

Lic. Yunuén Mandujano López

Gestión de proyecto

Mtro. Bogard Alfonso Verdiguél Vázquez

Corrección de estilo



ANIVERSARIO
2014 - 2024



Guía Google Microsoft



Centro de Transformación Educativa (Centre) FAD